



## Pattex ONE FOR ALL CRYSTAL

Krystalově čiré montážní lepidlo pro interiér i exteriér

### VLASTNOSTI

- ▶ INSTANT TACK®
- ▶ na Flextec polymerové bázi
- ▶ vytvrzuje vzdušnou vlhkostí
- ▶ rychlé vytvrzení
- ▶ pro interiér i exteriér
- ▶ multimateriální použití
- ▶ na citlivé materiály
- ▶ flexibilní
- ▶ nestéká
- ▶ tlumí zvuk i vibrace
- ▶ těsnící vlastnosti
- ▶ savé i nesavé povrchy
- ▶ po vytvrzení přetíratelné a brousitelné
- ▶ jednoduchá aplikace i při nízkých teplotách
- ▶ bez izokyanátů
- ▶ bez rozpouštědel
- ▶ vyplňuje spáry
- ▶ odolává stárnutí
- ▶ korekce spoje možná do několika minut
- ▶ použitelné i na vlhký podklad
- ▶ nepropadá se

### OBLASTI POUŽITÍ

Pattex ONE FOR ALL CRYSTAL je transparentní montážní lepidlo vhodné pro lepení většiny savých i nesavých materiálů jako jsou cihla, keramika, beton, sololit, sádkokarton, překližka, kámen, MDF, dřevo, kov, UPVC, sklo, plasty \*, natřené povrchy \*\*, zrcadla \*\*.

Nedoporučujeme použití na PE, PP, PTFE, akrylové sklo a měkčené PVC. U senzitivních materiálů doporučujeme provést zkoušku lepení nebo se poradit s technikem. Pattex ONE FOR ALL CRYSTAL lze nanášet i na vlhké podklady. Nedoporučujeme na materiály trvale ponořené do vody.

\* Před použitím nutné udělat test lepení. \*\* Použití na zrcadla dle DIN 1238,5.1 a DIN EN 1036, požádejte o technické poradenství pro rozsáhlé objekty. Není vhodné pro lepení mědi a mosazi.

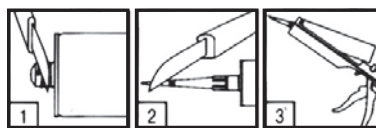
### PŘÍPRAVA POVRCHU

Lepený povrch musí být čistý, zbavený prachu a mastnoty. Lze použít i na vlhký podklad, případnou usazenou vodu je nutno nejprve z povrchu setřít. Pomocí vhodného čističe odstraňte z povrchu prach a nečistoty, případně povrch obruste a následně setřete prach. V případě potřeby před aplikací zakryjte plochy kolem spoje fólií nebo páskou. Zkontrolujte přilnavost povrchových nátěrů. Vytvrzení spoje je závislé na přítomnosti vlhkosti (vzdušné nebo z podkladu).

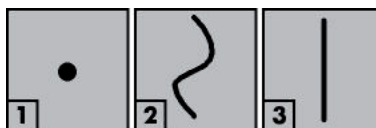


### ZPRACOVÁNÍ

Odřízněte vršek kartuše nad závitem (1). Našroubujte plastovou špičku (není třeba ji seřezávat) (2) a vložte kartuši do pistole (3).



Naneste lepidlo na jeden z povrchů: ve formě bodů pro vyhlazení nerovnoměrných povrchů (1); ve formě vlnky pro vyšší počáteční pevnost na širší povrchy (2); nebo jako rovné pruhy na menší povrchy (3). V případě venkovního užití naneste vertikální pruhy.



Po každé aplikaci uvolněte spoušť pistole, aby lepidlo dále nevytékalo.

Lepené díly k sobě přitiskněte, dokud je lepidlo ještě vlhké (do cca 15 minut), v případě potřeby během několika minut upravte polohu lepených povrchů a znovu přitiskněte. Těžké předměty zafixujte po dobu minimálně 48 hodin. Minimální tloušťka vrstvy lepidla je 1 mm. V případě lepení nesavých materiálů nesmí lepidlo tvořit větší souvislé plochy, jednotlivé pruhy lepidla se nesmí spojit.

## Tmelení

Pattex ONE FOR ALL CRYSTAL naneste do spáry (max. šířka 20 mm, bez nároků na pohyb spoje). Dbejte na rovnoměrné vyplnění spáry bez vzniku vzduchových bublin a dutin. Během otevřené doby vtláče tmel do spáry vhodným nástrojem. Pro dokonalé uhlazení povrchu spáry použijte zředěný vodní roztok čistícího prostředku (cca 5 % až 7 %). V případě potřeby zakryjte okolí spáry zakrývací páskou. Po aplikaci lepidla odstraňte zakrývací pásku ještě před jeho zaschnutím na povrchu a vyhlad'ete povrch roztokem čistícího prostředku. Vytvrzený spoj je přetíratelný barvami. Vhodné jsou akrylátové barvy na bázi vody.

## Po vytvrzení

Po úplném vytvrzení může být Pattex ONE FOR ALL CRYSTAL přetřen barvami na bázi vody nebo akrylátu.

## ČISTĚNÍ

Případné zbytky nevytvrzeného lepidla očist'ete ihned po použití suchým a čistým hadříkem a následně ředidlem nebo čistícím benzínem. Vytvrzený Pattex ONE FOR ALL CRYSTAL je nerozpustný všemi rozpouštědly a může být mechanicky odstraněn pouze pomocí vhodného nástroje (např. škrabkou). Očist'ete použité nástroje ihned po použití rozpouštědlem nebo čistícím benzínem.

## SKLADOVÁNÍ

15 měsíců od data výroby při skladování v originálním a nepoškozeném (neotevřeném) balení, v suchém prostředí, při teplotě od +10 °C do +25 °C. Chraňte před mrazem.

## NEPŘEHLEDNĚTE

Bližší informace o produktu naleznete v jeho technickém a bezpečnostním listu. Během vytvrzování se uvolňuje methanol.

**Likvidace odpadu:** Vytvrzený produkt - komunální odpad. Nevytvrzený produkt - zvláštní / nebezpečný odpad. Kód druhu odpadu: 080410. Uchovávejte mimo dosah dětí.

**První pomoc:** Potřísněnou pokožku opláchněte vodou a mýdlem, zasažené oči vymývejte pod tekoucí vodou, při požití vypláchněte ústa a vypijte větší množství vody, případně vyhledejte lékaře.

## BALENÍ

Kartuše: 290 g, tuba: 90 g / 80 ml

## TECHNICKÉ ÚDAJE

<b>Báze:</b>	Flextec-Polymer (silanový polymer vytvrzující vzdušnou vlhkostí)
<b>Barva:</b>	transparentní - křišťálově čistá
<b>Hustota:</b>	cca 1,04 g/cm <sup>3</sup>
<b>Tepelná odolnost:</b>	od -30 °C do +70 °C
<b>Odolnost spoje:</b>	odolný proti vlhkosti a stárnutí
<b>Otevřená doba:</b>	cca 15 min.
<b>Teplota zpracování:</b>	od +5 °C do +40 °C
<b>Vyplnění spáry:</b>	do 20 mm
<b>Okamžitá přilnavost:</b>	cca 14 g/cm <sup>2</sup> (cca 140 kg/m <sup>2</sup> )
<b>Konečná pevnost (DIN EN 205):</b>	cca 3,0 N/mm <sup>2</sup> (cca 30 kg/cm <sup>2</sup> )
<b>Flexibilita do přetržení (DIN 53504):</b>	cca 300 %
<b>Rychlost vytvrzení:</b>	2 mm/24 hod.
<b>Orientační spotřeba:</b>	cca 300 g/m <sup>2</sup>
<b>Smrštění (ISO 10563):</b>	cca -3%

## UPOZORNĚNÍ:

Veškeré tyto informace vycházejí z našich dlouhodobých znalostí a zkušeností. Vzhledem k rozdílným podmínkám při realizaci a množství použitých materiálů slouží naše písemné a ústní poradenství pouze jako nezávazné doporučení. V pochybností a nepříznivých podmínkách doporučujeme udělat vlastní zkoušky, popřípadě si vyžádat odbornou technickou konzultaci. Uveřejněním těchto informací o výrobku ztrácejí všechny dříve uveřejněné informace svoji platnost.

## DISTRIBUTOR:

HENKEL ČR spol. s r.o.,  
U Průhonu 10, 170 04 Praha 7  
tel: 220 101 101  
www.pattex.cz